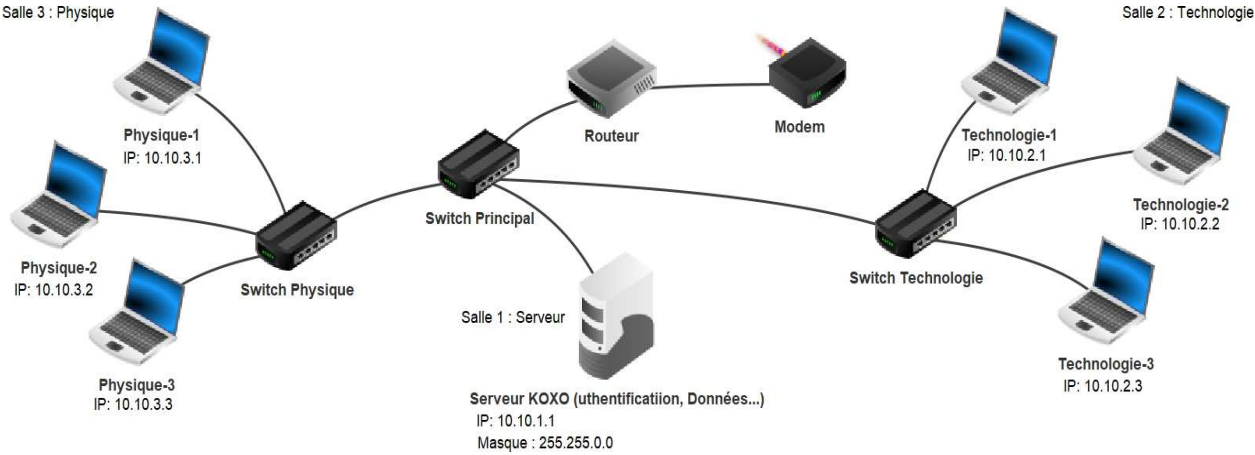


Seq 1	Activité 04	Comment fonctionne un réseau informatique ?
	Problématique	

Objectif : Simuler son propre réseau informatique avec FILIUS

1 Réaliser les manipulations ci-dessous pour créer une partie de l'architecture du réseau du collège :



- 2 Configurer le masque de tous les éléments en 255.255.0.0
- 3 Configurer les adresses IP des ordinateurs et du serveur comme indiqué ci-dessus.
- 4 Utiliser la ligne de commande ipconfig pour un ordinateur afin de vérifier le bon paramétrage du réseau
- 5 Utiliser la ligne de commande ping :

De l'ordinateur physique 2 vers l'ordinateur de technologie 3
Donner le 1er temps de réponse :

De l'ordinateur physique 2 vers le SERVEUR
Donner le 1er temps de réponse :

De l'ordinateur physique 2 vers l'ordinateur de physique 3
Donner le 1er temps de réponse :

Comparez les temps de réponse. Que pouvez vous en déduire?

.....

.....

.....